

# DIN 934 sim. UNI 5588 EN ISO 4032

Dado esagonale medio

Hexagon regular nut

Disponibile

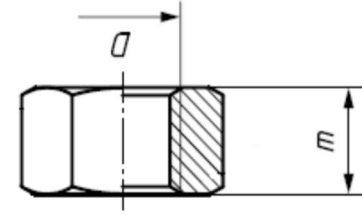
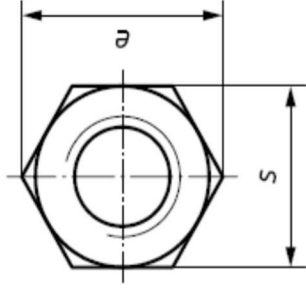


A2

A4



Available



D	M1x0,25	M1,2x0,25	M1,4x0,3	M1,6x0,35	M2x0,4	M2,5x0,45	M3x0,5	(M3,5x0,6)	M4x0,7
m	max=nom.	0,8	1,2	1,3	1,6	2	2,4	2,8	3,2
	min.	0,55	0,95	1,05	1,35	1,75	2,15	2,55	2,9
s	max=nom.	2,5	3	3,2	4	5	5,5	6	7
	min.	2,4	2,9	3,02	3,82	4,82	5,32	5,82	6,78
e		2,71	3,28	3,41	4,32	5,45	6,01	6,58	7,66

D	M5x0,8	M6x1	(M7x1)	M8x1,25	M10x1,5	M12x1,75	M14x2	M16x2	(M18x2,5)
m	max=nom.	4	5	5,5	8	10	11	13	15
	min.	3,7	4,7	5,2	6,14	7,64	10,3	12,3	14,3
s	max=nom.	8	10	11	13	19	22	24	27
	min.	7,78	9,78	10,73	12,73	16,73	21,67	23,67	26,16
e		8,79	11,05	12,12	18,9	21,1	24,49	26,75	29,56

last edit 27/05/2020

DRAWING N. 1152

Pag.1/2